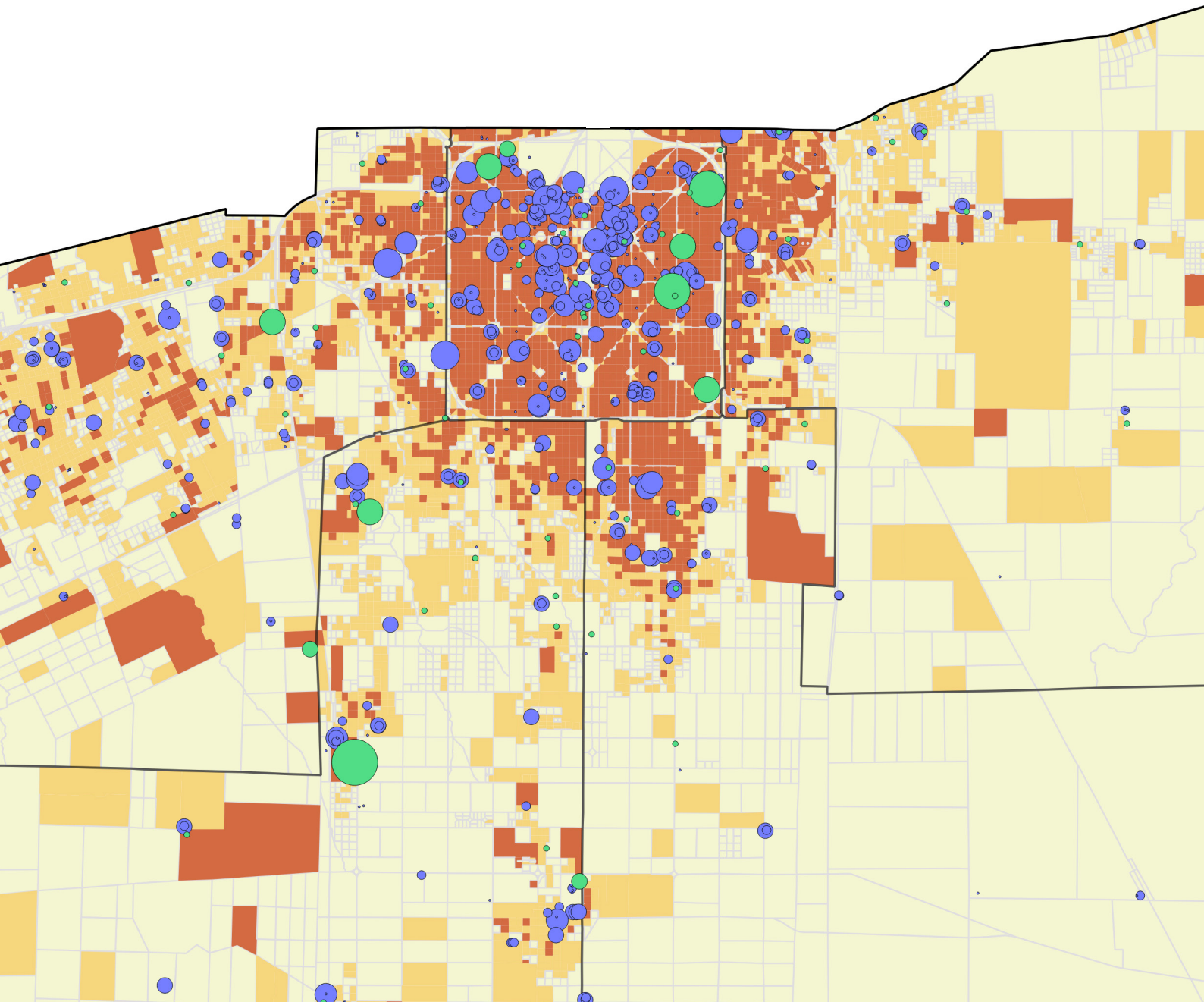


SIG

HERRAMIENTAS PARA EL ARQUITECTO CONTEMPORÁNEO.



SIG

**HERRAMIENTAS PARA EL
ARQUITECTO CONTEMPORÁNEO.**

Tipo: Curso de capacitación profesional

Duración: 7 clases virtuales

Horario: 18:00 a 20:00 hs

Docentes: Dra. Arq. Karina Jensen

Dra. Arq. Maria Luciana Giglio

Mail de contacto: cursosiglaplata@gmail.com

INDICE DE CONTENIDOS

01 Presentación

02 Programa

Módulo 1

Módulo 2

Módulo 3

Módulo 4

Módulo 5

Módulo 6

03 CV Docentes

Presentación

01

DESCRIPCIÓN

Este curso de capacitación profesional está dirigido a arquitectos profesionales, graduados y estudiantes avanzados de la carrera que busquen incorporar una herramienta clave para el ejercicio profesional y que sirva de apoyo a la gestión urbana.

Para el desarrollo del curso se utilizará un software de acceso libre y gratuito denominado QGIS, que presenta grandes ventajas en cuanto a sus salidas gráficas y vinculación con plataformas de imágenes satelitales (Google Earth, Open Street Maps, entre otros).

Esta herramienta es indispensable para el arquitecto contemporáneo ya que le permite:



Abordar de manera integral la inserción de un proyecto en diversas escalas



Desarrollar relevamientos para el análisis de la implantación del proyecto.



Obtener información que le sirva para fundamentar la toma de decisiones de proyecto.



Visualizar información espacial en soportes gráficos.



Elaborar planos de análisis urbano, complementarios a los de diseño arquitectónico.

El **objetivo** del curso es brindar a los participantes una formación básica sobre los componentes y aplicaciones de esta herramienta y sus incumbencias en nuestra profesión.

Programa

02

MODALIDAD VIRTUAL

Para realizar este curso **NO** se necesitan conocimientos previos.

REQUISITOS INFORMÁTICOS:

- Computadora con acceso a internet.
- Cuenta personal en plataforma google (GMAIL).
- Perfil de acceso a plataforma de videollamadas Zoom.
- Software libre y gratuito QGIS instalado (se proveerá de un link de descarga una vez inscriptos en el curso).

MÓDULO 1	Introducción
MÓDULO 2	Atributos
MÓDULO 3	Vectores
MÓDULO 4	Complementos
MÓDULO 5	Salida gráfica
MÓDULO 6	Ejercicio

PRIMERA CLASE

MÓDULO 1 Introducción

Conceptos de SIG

Proyecto y capa SIG: diferencias y archivos componentes

Sistemas de coordenadas y proyección de mapas (SRC); reproyección

La interfase

Simbolización de vectores y rásters: generalidades

Tipos de análisis de datos: AS-CII; vectoriales, ráster, y sus propiedades

Presentación tablas de atributos: exploración y modificación

SEGUNDA CLASE

MÓDULO 2 Atributos

Atributos ocultos y visibles

Crear atributos

Tablas de atributos

Selección de objetos por atributos

Consultas multicriterio

Etiquetado de objetos

Representación con diagramas

TERCERA CLASE

MÓDULO 3 Vectores

Herramientas de análisis

Herramientas de investigación

Herramientas de geoproceso

Herramientas de geometría

Herramientas de gestión de datos

Georreferenciación imágenes

CUARTA CLASE

MÓDULO 4 Complementos

Interacción con plataformas y motores de búsqueda complementarios

Uso de la información georreferenciada aplicada a lo urbano

Complemento Google Maps

Plataformas SIG de organismos de gestión: Carto arba, urba sig, openstreetmaps

Potencialidades del programa

QUINTA CLASE

MÓDULO 5 Salida gráfica

Salida gráfica

Posibilidades y limitaciones

Configuración página

Elementos complementarios

Incorporación de tablas, texto explicativo y fotografías

Etiquetado y Simbología cartográfica

El Diseñador de impresión

Superposición de capas. Transparencia

Configuración formato de salida: jpg., png., pdf.

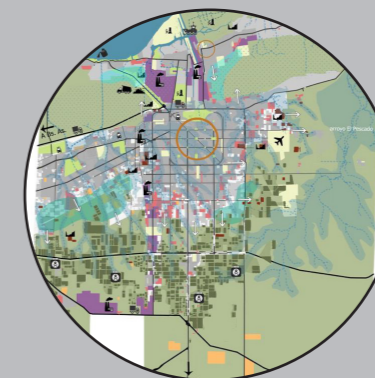
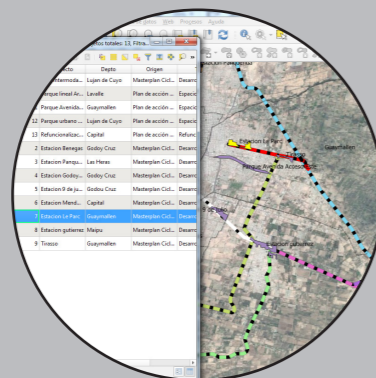
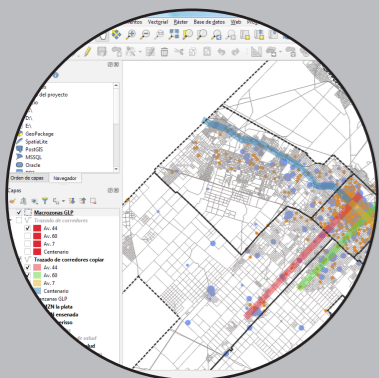
SEXTA / SEPTIMA CLASE

MÓDULO 6 Ejercicio

Revisión de conceptos principales y dudas

Desarrollo en clase de ejercicio de aplicación: análisis urbano de parcela

Clase final: Exposición y devolución del ejercicio.



CV Docentes

03

DESCRIPCIÓN

Este curso de capacitación profesional está dirigido a arquitectos profesionales, graduados y estudiantes avanzados de la carrera que busquen incorporar una herramienta clave para el ejercicio profesional y que sirva de apoyo a la gestión urbana.



Dra. Arq. Karina C. Jensen

Doctora en arquitectura y urbanismo, graduada de la Facultad de Arquitectura y Urbanismo de la Universidad Nacional de La Plata. Docente FAU de Planificación Urbano territorial. Trabaja con sistemas de información geográfica desde 2012 en consultorías, concursos, proyectos, análisis y diseño del paisaje, análisis urbano territorial y planificación.

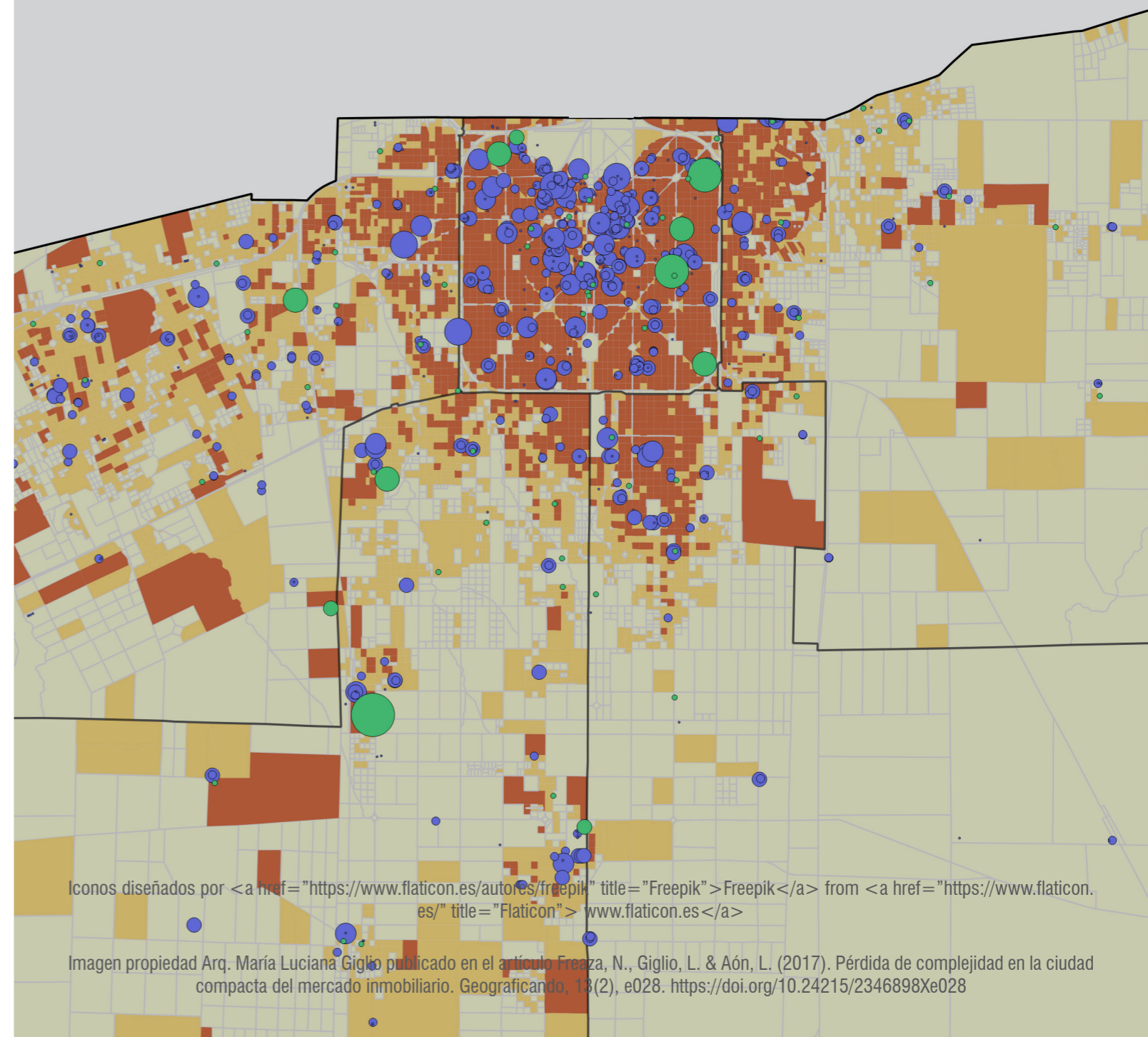


Dra. Arq. María Luciana Giglio

Doctora en Estudios urbanos (ICO-UNGS), graduada de la Facultad de Arquitectura y Urbanismo de la Universidad Nacional de La Plata. Docente UNLP en la asignatura Representación gráfica . Trabaja con sistemas de información geográfica desde el año 2014 en consultorías, concursos, proyectos, análisis de la movilidad urbana, impacto urbano territorial y planificación.

SIG

HERRAMIENTAS PARA EL
ARQUITECTO CONTEMPORÁNEO.



Iconos diseñados por [Freepik](https://www.flaticon.es/autores/freepik) from [Flaticon](https://www.flaticon.es/)

Imagen propiedad Arq. María Luciana Giglio publicado en el artículo Freaza, N., Giglio, L. & Aón, L. (2017). Pérdida de complejidad en la ciudad compacta del mercado inmobiliario. Geograficando, 13(2), e028. <https://doi.org/10.24215/2346898Xe028>